



SPEEDMASTER

MOONWATCH PROFESSIONAL CHRONOGRAPH 42 MM

Acciaio su Cinturino di pelle

Calibro
1863

311.33.42.30.01.002

- Manual
- Tachymeter
- Sapphire crystal
- Anti-reflective treatment
- Sapphire crystal case back
- Water-Resistant to a relative pressure of 5 bar (50 metres/167 feet)



FUNZIONI OROLOGIO

La corona può assumere 2 posizioni:

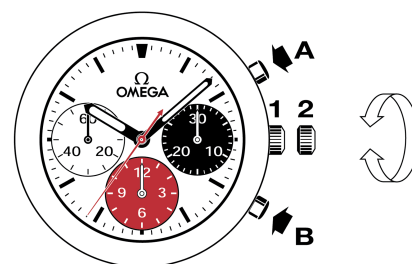
1. Posizione normale (al polso): premuta contro la cassa, la corona garantisce l'impermeabilità dell'orologio.

Carica: ruotare in avanti la corona fino a quando non si ferma (SENZA FORZARE).

Nota: evitare di caricare l'orologio inutilmente. Se l'orologio viene portato regolarmente, è sufficiente caricarlo una volta al giorno per garantirne il corretto funzionamento.

2. Regolazione dell'ora: ore - minuti - secondi. Estrarre la corona in posizione 2. Ruotare la corona avanti o indietro. Al segnale orario, sincronizzare la lancetta dei secondi riportando la corona in posizione 1.

Nota: il calibro non ha il meccanismo "stop secondi". Per sincronizzarlo è necessario ruotare leggermente la corona all'indietro e mantenere la stessa in tensione, fermando così la lancetta dei secondi. È quindi sufficiente rilasciare la corona quando la visualizzazione corrisponde al segnale orario, riportando la stessa in posizione 1.



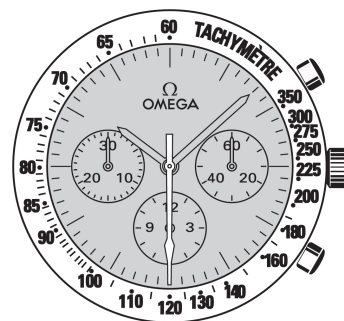
Cronometraggio a 1/6 di secondo fino a 12 ore.

SCALE TACHIMETRICHE

L'informazione desiderata viene visualizzata tra la lancetta dei secondi centrale del cronografo e la scala corrispondente, per una durata massima di 60 secondi.

Esempio: calcolare la velocità di un'automobile.

Cronometrare il tempo che occorre all'automobile per percorrere la distanza di 1 chilometro. Leggere sulla scala tachimetrica la velocità indicata dalla lancetta dei secondi centrale. Nel nostro caso, l'automobile viaggia a 120 km/h.



CHIUSURE PIEGHEVOLI

Apertura (fig. 1): per aprire il fermaglio basta premere i due bottoni automatici posti ai due lati della fibbia OMEGA e tirare verso l'alto.

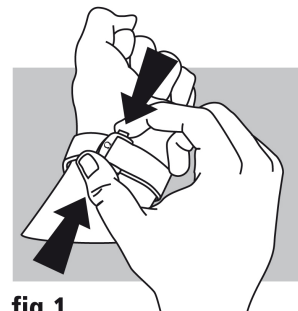


fig. 1

Chiusura (fig. 2): allacciare al polso l'orologio OMEGA e richiudere la fibbia premendo con il pollice. Attenzione a premere bene fin quando si sente un "clac" (fig. 2).

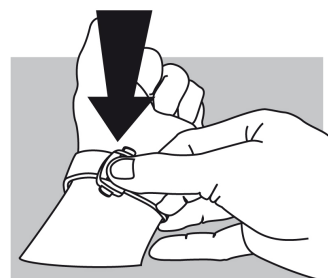


fig. 2

Per regolare la lunghezza del cinturino (fig. 3): liberare il segmento lungo dalle due guide (A) e dal perno (B). Spostare il cinturino nella direzione voluta e reinserire il perno e le due guide. Provare al polso l'orologio e, se necessario, ripetere l'operazione.

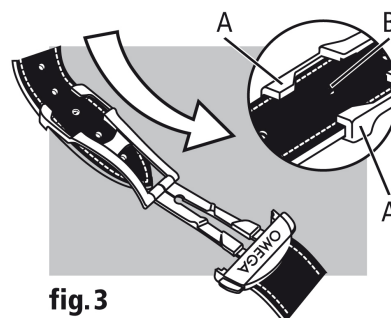


fig. 3