



SPEEDMASTER

DATE / DAY-DATE CRONÓGRAFO 40 MM - DATA

Aço em Aço

Calibre
3304

323.30.40.40.06.001

- Automático
- Cronómetro
- Taquímetro
- Vidro de safira
- Tratamento anti-reflexo
- 2 anos - Garantia Internacional
- Estanque até à sobrepressão de 10 bars (100 metros/330 pés)



FUNÇÕES DO RELÓGIO

A coroa tem 3 posições:

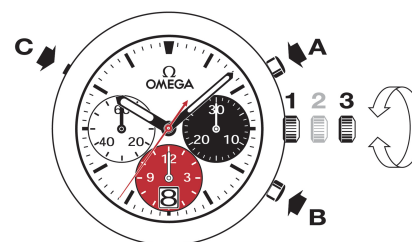
1. Posição normal de uso: quando junto à caixa, a coroa garante a resistência do relógio à água.

Dar corda ocasionalmente: se o relógio não tiver sido usado durante 44 horas ou mais, dar corda com a coroa na posição 1.

2. Correção da data: premir o corrector (C) colocado nas 10 horas.

Atenção: a correção é impossível entre as 20:30 e a 01:00.

3. Acertar a hora: horas - minutos - segundos. Puxar a coroa para a posição 3. O ponteiro dos segundos pára. Rodar a coroa para a frente ou para trás. Sincronizar os segundos voltando a colocar a coroa na posição 1 coincidindo com o sinal horário.



FUNÇÕES DO CRONÓGRAFO

• **Botão A:** start - stop, start - stop, etc.
Cronometragem de 1/8 de segundo até 12 horas.

• **Botão de pressão B:** reinicialização (após uma paragem).

Observação: a função de reinicialização só deve ser efectuada após a paragem do cronógrafo.

ESCALAS TAQUIMÉTRICAS

A leitura da informação desejada é efectuada entre o ponteiro central dos segundos do cronógrafo e a escala correspondente, no máximo durante 60 segundos.

Exemplo: calcular a velocidade de deslocação de um veículo.

Cronometrar o tempo necessário ao veículo para percorrer uma distância de 1 quilómetro. Ler na escala taquimétrica a velocidade indicada pelo ponteiro dos segundos. Neste caso, o veículo move-se a 120 km/h.

