












超霸系列

超霸系列 38毫米同轴计时腕表
精钢表壳 搭配 皮革表带

機芯
3330

324.38.38.50.03.001

-  Co-Axial escapement
-  Si14 silicon balance spring
-  Automatic
-  Chronometer
-  Tachymeter
-  Sapphire crystal
-  Anti-reflective treatment on both sides
-  Watch with diamond(s)
-  Water-Resistant to a relative pressure of 10 bar (100 metres/330 feet)



一般功能

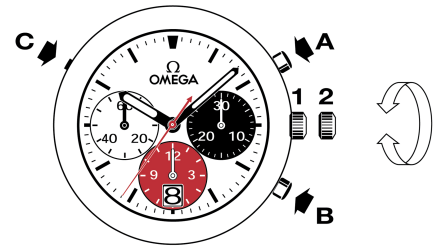
錶冠的兩個位置：

1. 正常位置（平時佩戴時錶冠的位置）：錶冠按緊於錶殼中，可達到防水效果。

不定時上鏈：手錶如超過45小時未被佩戴，將錶冠處於位置1，為手錶上鏈。

2. 調校時間：時-分-秒。將錶冠拉出至位置2，此時秒針停止運行，然後向前或後轉動錶冠。校準秒針方法，只需根據報時訊號同時將錶冠按回至位置1。

調校日期：按壓10時位置的按鈕C。



可以在1/8秒至12小時的範圍內準確計時。

測速計度盤

根據中央計時大秒針所處位置，讀取測試結果，計時最多可達60秒。

例如：測定汽車的行駛速度。

測量汽車行駛一公里所需的時間。此時中央計時大秒針在測速計度盤上所標示的即是汽車的速度。此例中，該車以每小時120公里的速度在行駛。

