



SPEEDMASTER

RACING CO-AXIAL CHRONOGRAPH 40 MM

Acero con Pulsera de caucho

Calibre
3330

326.32.40.50.11.001

- Co-Axial escapement
- Si14 silicon balance spring
- Automatic
- Chronometer
- Tachymeter
- Sapphire crystal
- Anti-reflective treatment on both sides
- Water-Resistant to a relative pressure of 10 bar (100 metres/330 feet)



FUNCIONES DEL RELOJ

La corona tiene 2 posiciones:

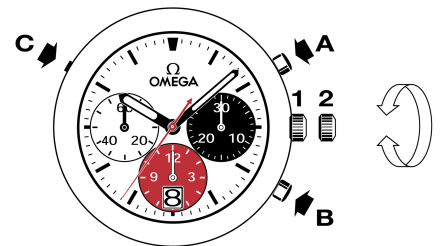
1. Posición normal, de uso: la corona ajustada contra la caja garantiza su hermetismo.

Armado ocasional: si el reloj no ha sido utilizado durante 45 horas o más, recárguelo manualmente, con la corona en la posición 1.

2. Puesta en hora: horas-minutos-segundos. Tire de la corona hasta la posición 2. El segundero se detiene. Gire la corona en uno u otro sentido. Para sincronizar los segundos, pulse la corona hasta la posición 1 en el instante coincidente con la referencia horaria.

Corrección de la fecha: pulse el corrector (C) situado a las 10 horas.

Hasta 12 horas de cronometraje a 1/8 de segundo.

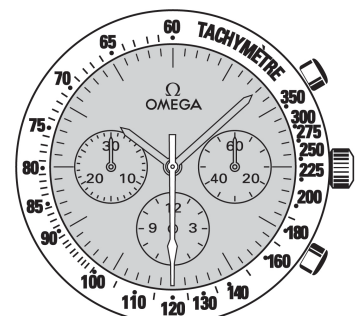


ESCALAS TAQUIMÉTRICAS

La información deseada se obtiene mediante el segundero central de cronógrafo y la escala correspondiente, que abarca un máximo de 60 segundos.

Ejemplo: determinar la velocidad de un automóvil.

Cronometre el tiempo que el automóvil necesita para recorrer 1 kilómetro. Lea sobre la escala taquimétrica la velocidad media indicada por el segundero central. En este caso, el automóvil rueda a 120 km/h.



CIERRES DESPLEGABLES

Apertura (fig. 1): para abrir este cierre OMEGA, basta con apretar los 2 pulsadores situados a ambos lados y tirar hacia arriba.



fig.1

Cierre (fig. 2): póngase el reloj en la muñeca y oprima con el pulgar el cierre contra la pulsera, hasta que oiga un clic (fig. 2).



fig.2

Ajuste de la longitud (fig. 3): libere de las dos guías (A) y del botón (B) la parte más larga. Ajuste la pulsera en el sentido deseado y vuelva a colocarla en el botón y las guías. Pruébese el reloj y reajuste si es necesario.



fig.3